

START



### 26.05.1966 GRÜNDUNG DE-CONSULT

Die **Deutsche Eisenbahn-Consulting GmbH** wird mit acht Mitarbeitern von den Gesellschaftern Deutsche Bundesbahn und Deutsche Bank AG in Frankfurt am Main gegründet.



### 29.07.1993 GEMEINSAME GESCHÄFTSFÜHRUNG

Deutsche Bahn bildet gemeinsame Geschäftsführung der DE-Consult und der EVDR Bahn-Consult, dem Planungs- und Projektmanagementbüro der Deutschen Reichsbahn. Beide Gesellschaften bleiben wirtschaftlich und juristisch selbstständige Unternehmen.



### 01.09.1994 FUSION

Fusion der Gesellschaften DE-Consult und EVDR Bahn-Consult sowie der Transport Consult International Berlin zur **DE-Consult Deutsche Eisenbahn-Consulting GmbH**.



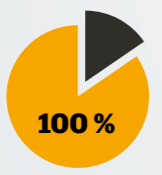
### 1996 TOCHTERGESELLSCHAFT GI-CONSULT GEGRÜNDET

Die DE-Consult Deutsche Eisenbahn-Consulting GmbH und geometrie concern GmbH gründen die Tochtergesellschaft **GI-Consult Geo Information Consult GmbH** und bündeln Vermessungs- und Trassierungsleistungen sowie die Erstellung und Bearbeitung von Geo-Informationssystemen.



### 2002 DB ÜBERNIMMT ALLE GESCHÄFTSANTEILE

Die Deutsche Bahn übernimmt die restlichen Anteile der Deutschen Bank an der DE-Consult.



### 01.01.2003 GRÜNDUNG DB PROJEKTBAU

Zusammenschluss der DB Projekt Verkehrsbau, DB Bau-Projekt GmbH Köln-Rhein/Main, DB Projekte Süd und der DB Projekt GmbH Stuttgart 21 zur Realisierung der Infrastrukturprojekte der DB AG. Integriert wurden die Technischen Büros von DB Netz und DB Station&Service sowie das Inlandsgeschäft der DE-Consult.  
=> **DE-Consult wird 100%ige Tochtergesellschaft der DB ProjektBau für den internationalen Markt und Drittkundenmarkt in Deutschland.**

### 22.01.2007 DE-CONSULT WIRD DB INTERNATIONAL

Die Gründung weiterer Niederlassungen und Projektbüros weltweit geht weiter.

### 01.07.2008 DB INTERNATIONAL

Agiert von jetzt an als selbstständige Gesellschaft im DB-Konzern.



2011  
**NIKO WARBANOFF  
WIRD CEO**

770 Mitarbeitende  
120 Mio. EUR Auftragsbestand

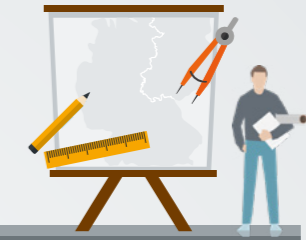
### 01.04.2016 Zusammenschluss der DB ProjektBau und der DB International zur DB Engineering & Consulting.

Eisenbahn für die Welt  
von morgen.



### 1973 ERSTE PLANUNGSPROJEKTE IN DEUTSCHLAND

Bundesverkehrswegeplan – Ausbauprogramm für das Streckennetz der Deutschen Bundesbahn.



Beratungs- und Planungsleistungen für den Senat von West-Berlin.  
**Das Büro erhält 1990 den Status einer Zweigniederlassung.**

### 1990 PROJEKTBUROS IN BERLIN UND ERFURT

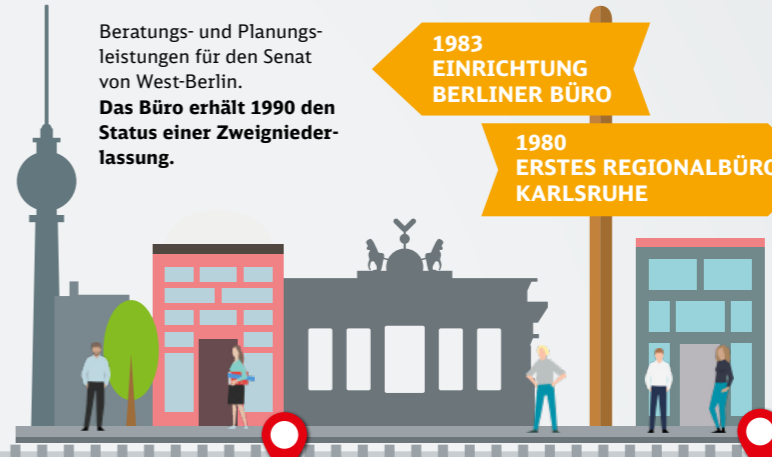
Gegründet für die Bearbeitung der Schienenverkehrsprojekte Deutsche Einheit.



### 1983 EINRICHTUNG BERLINER BÜRO

### 1980 ERSTES REGIONALBÜRO KARLSRUHE

Karlsruher Regionalbüro für die Planungen an der Hochgeschwindigkeitsstrecke Mannheim-Stuttgart gegründet.



### 2019 DB E.C.O. GROUP

Zusammenschluss DB Engineering & Consulting, Deutsche Bahn International Operations und infraView unter dem Dach der DB E.C.O. Group, dem Komplettanbieter für zukunftsorientierte Ingenieur-, Beratungs- und Betreiberleistungen



### 2020 ESE GMBH

DB Engineering & Consulting übernimmt die ESE GmbH, die mit der Entwicklung von Systemlösungen in der Mobilität die Digitalisierungskompetenz der DB E.C.O. Group weiter stärkt.

### 2018 infraView GMBH

DB Engineering & Consulting übernimmt die infraView GmbH, die eine der weltweit größten IoT Plattformen zur Zustandsüberwachung und vorausschauenden Instandhaltung betreibt.

2021

5.600 Mitarbeitende  
> 1,5 Mrd. EUR Auftragsbestand