



Transforming the future of mobility.

Berlin, Januar 2026

Die Deutsche Bahn



Reisende

2,42 Mrd.

im Jahr

Bahnhöfe

5.700

in Deutschland

Rund

308.000

Beschäftigte



Tonnen

179,8 Mio.

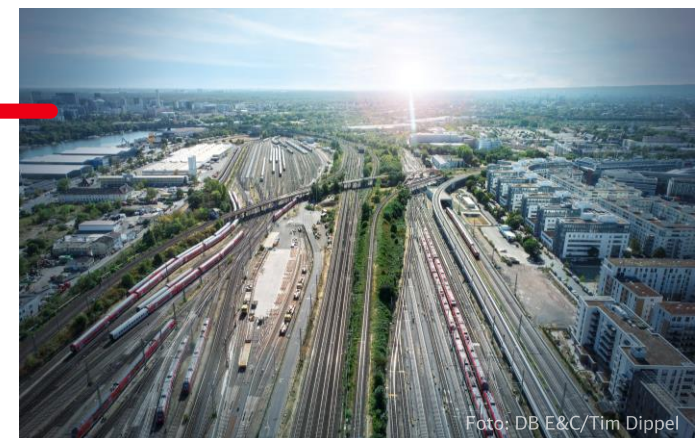
beförderte Güter

Mit

33.478

Kilometer

längstes Schienennetz
Europas



Stand: 31.12.2024

Unsere drei Leistungsbereiche:

Intelligent verzahnte **Infrastrukturkompetenz**
als Rückgrat der **DB E.C.O. Group**.



Engineering

Technologieführerin
beim Planen und Bauen von
Eisenbahninfrastruktur.

Consulting

Innovative Lösungen für
die Mobilität und Logistik
von morgen.

Operations

Betrieb und Instandhaltung
komplexer Eisenbahnsysteme
weltweit.

Mit unseren **Engineering-Leistungen** für die **Infrastruktur**
legen wir die **Basis für das System Bahn.**



Planung
Bauüberwachung
Projektmanagement
Umwelt- und Geoservices

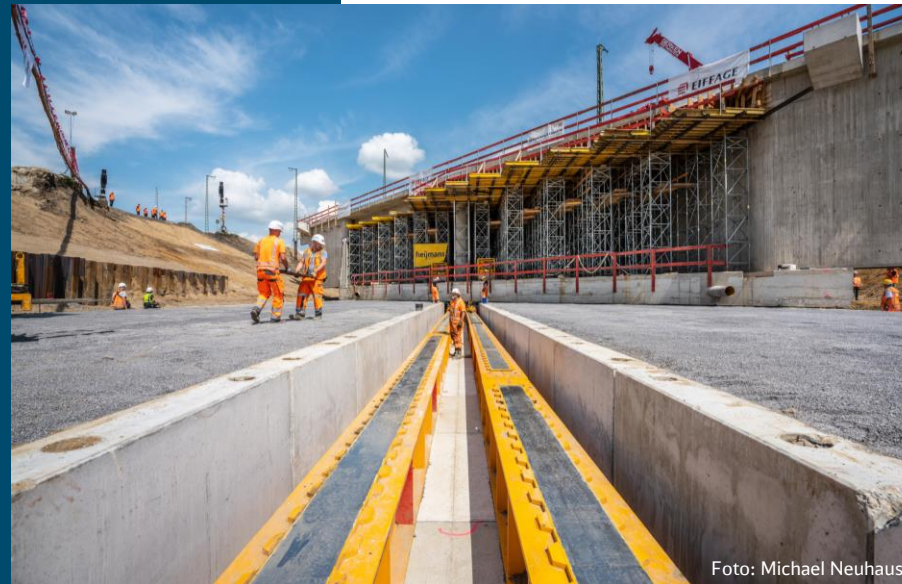


Foto: Michael Neuhaus

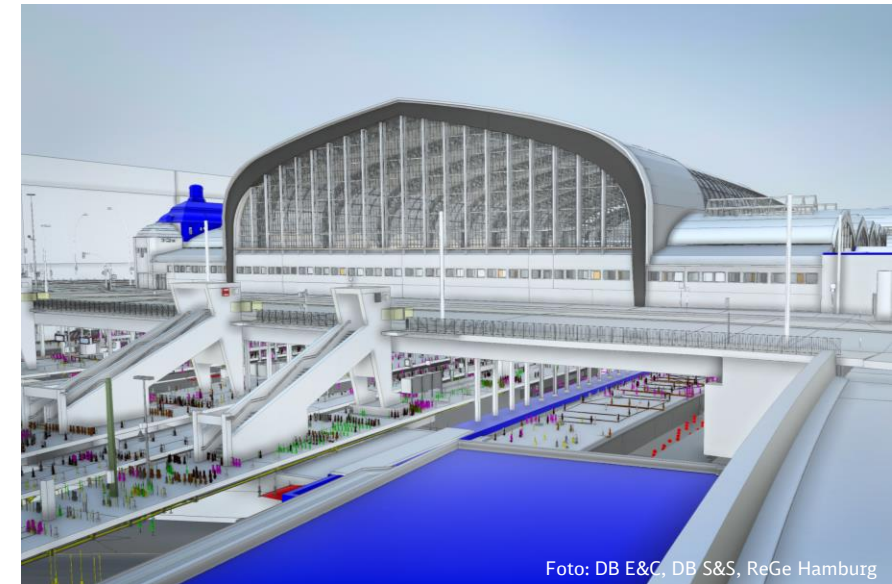


Foto: DB E&C, DB S&S, ReGe Hamburg

Schlüsselkapazitäten

Know-how
Träger & Treiber

Mobile und digitale
Datenerfassung

BIM-Methodik

Neu- und Ausbau
Infrastruktur

Automatisierung
Produktion

Wissenstransfer
In- und Ausland

Unsere **Consulting-Leistungen** liefern **Mobilitätslösungen** für die Zukunft.
Dabei verbinden wir Beratungsleistungen mit **digitaler Kompetenz**.



Mobilität und Logistik

Digitalisierung



Bahn- und
Intermodal-Logistik

Strategie & Organisation,
Training & Kompetenzen

Emissionsreduzierte
Mobilität

Betrieb, Instandhaltung,
Fahrzeuge

IT-Lösungen, -Services und
eingebettete Systeme

Mit unseren **Operations-Leistungen** bringen wir unsere Expertise im Betrieb und der Instandhaltung **komplexer Eisenbahnsysteme weltweit** ein.



Personen- und Güterverkehr

Strategische Zuglaufplanung
optimiert Schienennetze

Systemintegration durch
digitales Standard-Framework



Instandhaltung

Betrieb

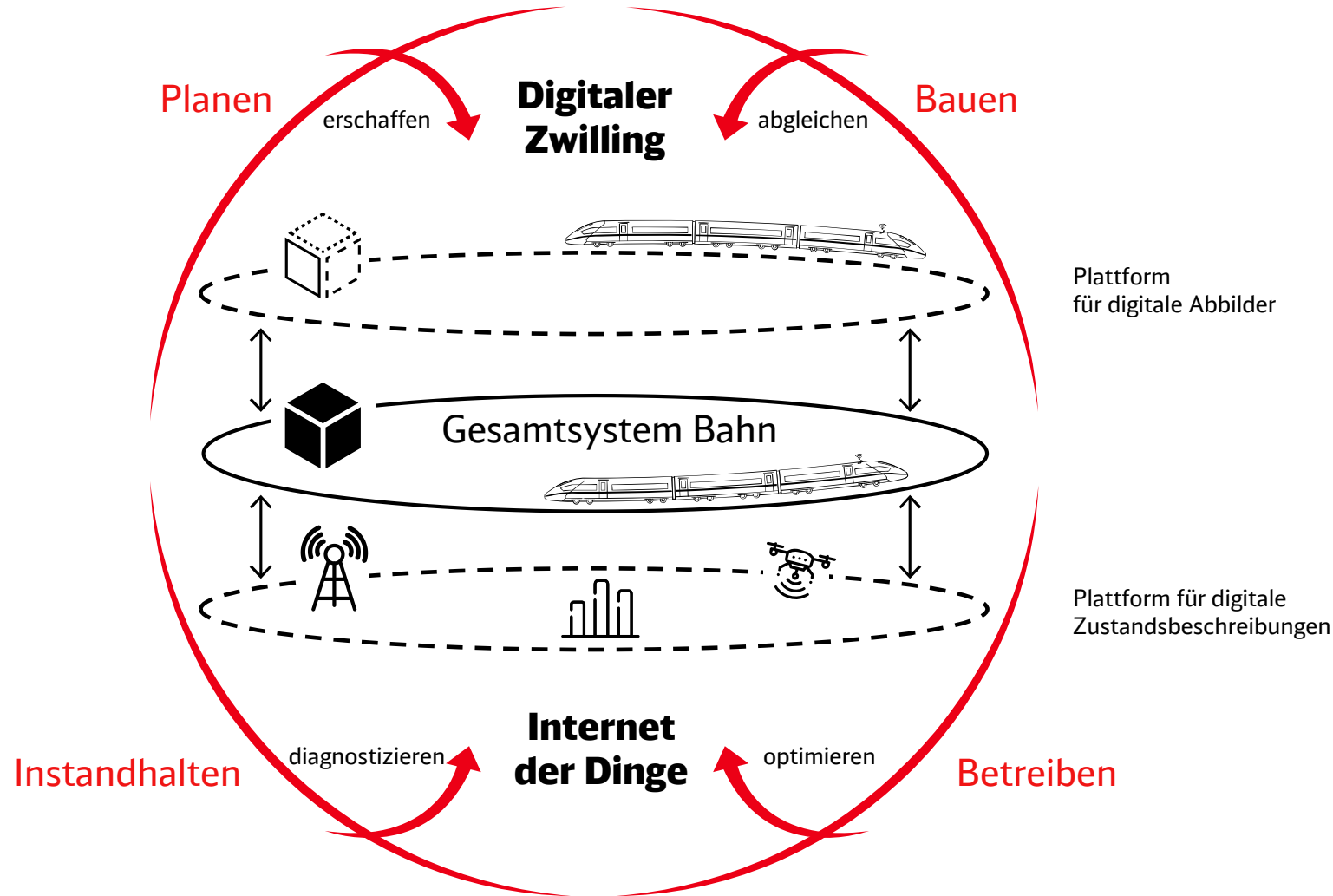


Zustandsüberwachung
und -diagnose

Schieneninfrastruktur

Fahrzeuge

Wir sind hervorragend aufgestellt, um die **Digitalisierung des Gesamtsystem Bahn** voranzutreiben.



Entlang der gesamten **Wertschöpfungskette** verknüpfen wir einzigartig die Expertise des integrierten Bahnsystems mit digitalen Technologien.



DB E.C.O. Group

Projektmanagement & Beratung

Shadow Operator / Early Operator

Machbarkeitsstudie

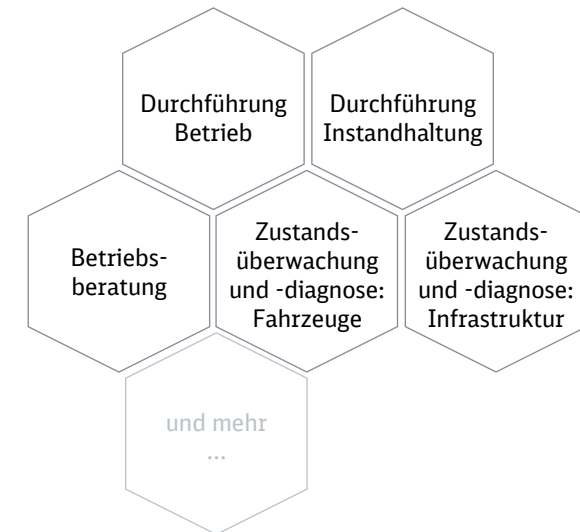
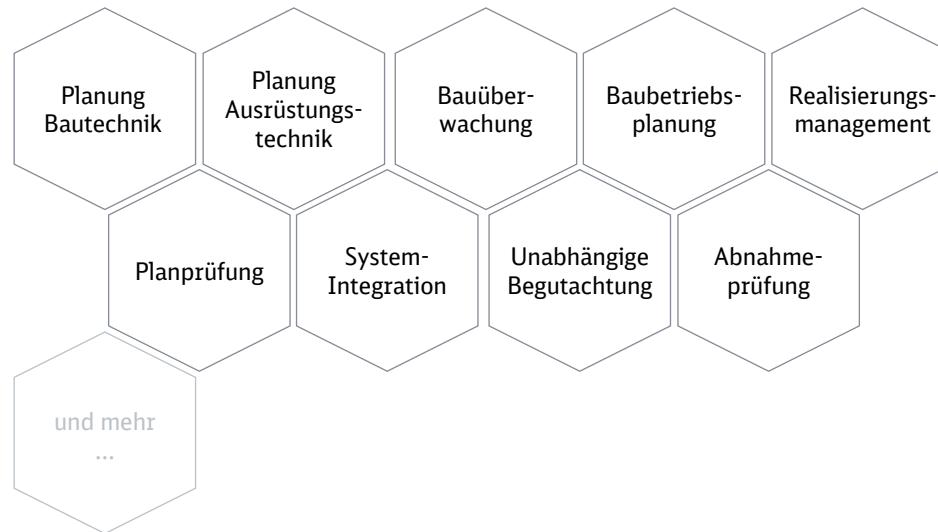
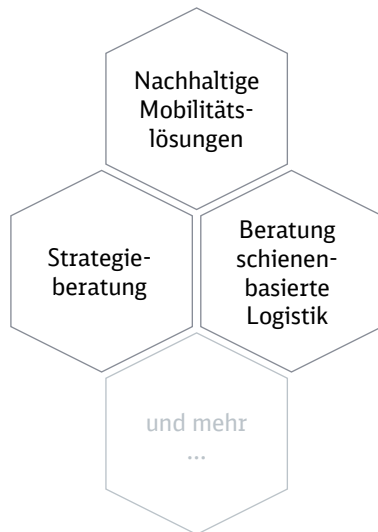
Planung

Bauüberwachung

Begutachtung

Betrieb

Instandhaltung



Die **Geschichte** der DB E.C.O. Group im Überblick.



1966

Gründung Deutsche Eisenbahn-Consulting durch Deutsche Bundesbahn und Deutsche Bank AG

2003

DE-Consult wird Tochter der neuen DB-Gesellschaft DB ProjektBau

2016

Zusammenschluss von DB ProjektBau und DB International zur DB Engineering & Consulting

2019

Zusammenschluss DB Engineering & Consulting, Deutsche Bahn International Operations und infraView unter dem Dach der **DB E.C.O. Group**

2002

DE-Consult wird 100 % DB

2007/2008

DE-Consult wird DB International und eigenständig, DB ProjektBau bearbeitet die Inlandsprojekte der DB, DB International schwerpunktmäßig das Drittkundengeschäft in Deutschland und internationale Projekte

2017/2018

Gründung der Deutsche Bahn International Operations als DB-Unternehmen

DB Engineering & Consulting übernimmt die infraView

2020/2021

DB Engineering & Consulting übernimmt die ESE Engineering und Software-Entwicklung sowie die inno2grid

Die Unternehmen* der DB E.C.O. Group stehen für **Ingenieur-, Beratungs- und Betreiberleistungen** für das Gesamtsystem Bahn.



DB Engineering & Consulting

Beratung, Planung und Realisierung für Infrastruktur- und Mobilitätsprojekte



DB International Operations

Betrieb und Instandhaltung von Personen- und Güterverkehr außerhalb Europas



InfraView

Betreiberin von IoT-Plattformen zur Zustandsüberwachung und vorausschauenden Instandhaltung



ESE

Systemlösungen in der Mobilität – von Technologieberatung bis Engineering Services



Inno2grid

Vernetzung und Digitalisierung von Energie und Mobilität



DB E.C.O. North America

Beratung für Schienen- und Transitverkehr in den Vereinigten Staaten und Kanada.



*Auszug unserer Beteiligungen

Die DB E.C.O. North America Inc. ist als selbständiges Unternehmen Teil des DB-Konzerns. Sie ist ein Tochterunternehmen der DB US Holding Corporation und wird von einem von dieser Muttergesellschaft eingesetzten Board geführt.

Seit 1966 realisieren unsere Spezialist:innen **Projekte in mehr als 100 Ländern** und auf allen Kontinenten.



Mitarbeitende rund
8.000

Nationen
86

Stand: 31.12.2025

Als Treiberin der Starken Schiene gestalten wir
die Mobilitäts- und Transportlösungen von morgen – innovativ,
nachhaltig und weltweit.

**Vielen Dank
für Ihre Aufmerksamkeit**



Foto: Getty Images